

PROSTOROVÉ TERMOSTATY ŘADY PT74X

- PT740W - EI WIFI
- PT740B - EI WIFI
- PT741W - EI WIFI
- PT741B - EI WIFI

Prostorové termostaty řady PT74x jsou určeny pro ovládání elektrického podlahového nebo teplovodního vytápění. Ovládání je možné provádět manuálně nebo pomocí aplikace přes chytrý telefon.

Aktuální návod naleznete na www.elektrobock.cz

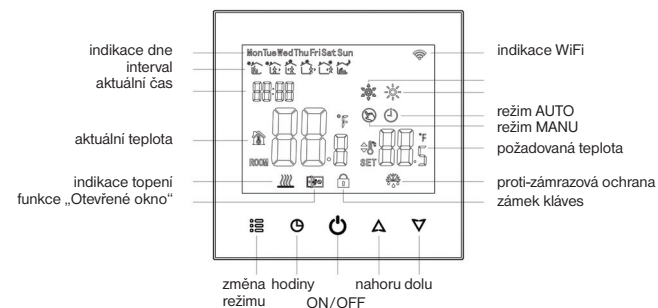


Tento produkt je vhodný pro standardní nástěnnou krabici KU68. Instalaci musí provádět osoba s odpovídající elektrotechnickou kvalifikací! Nebezpečí úrazu elektrickým proudem.

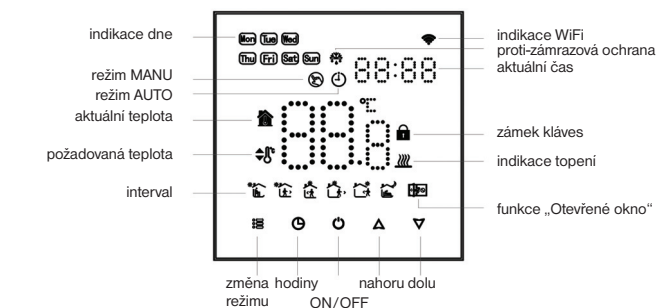
Po připojení na WIFI síť (str.5) doporučujeme provést naprogramování a nastavení přes aplikaci v mobilním telefonu.

POPIS DISPLEJE

PT740W - EI WIFI, PT740B - EI WIFI

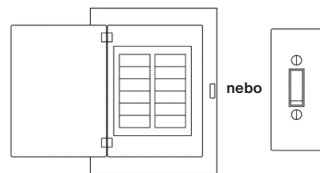


PT741W - EI WIFI, PT741B - EI WIFI

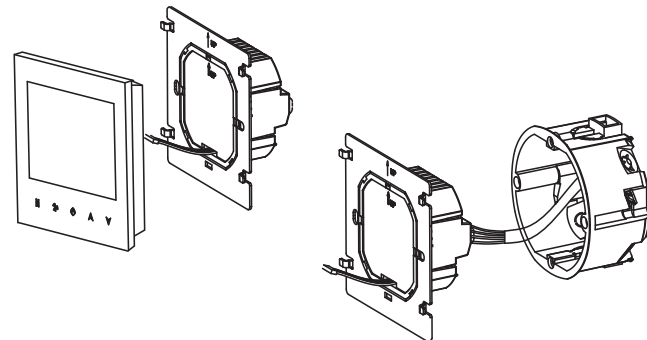


MONTÁŽ

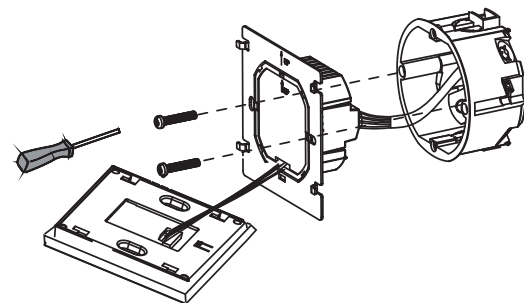
1. Vypněte napájení



2. Připojte napájecí kabel a další zařízení do svorek



3. Upevněte desku termostatu do nástěnné krabice na zdi.



4. Připojte desku LCD k desce termostatu

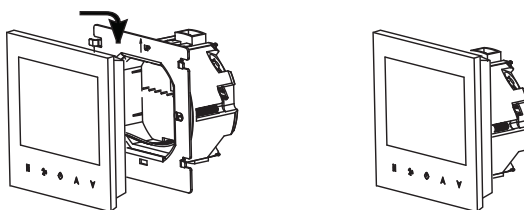
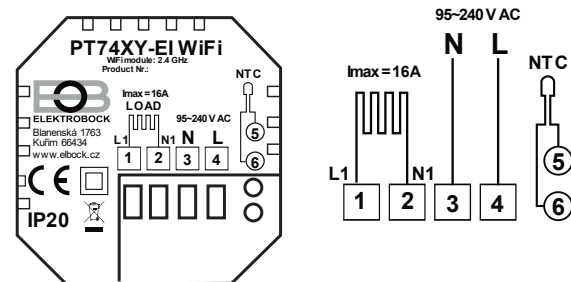


SCHÉMA ZAPOJENÍ

Termostat instalujte na vhodné místo, kde jeho činnost nebude ovlivněna přímým prouděním teplého vzduchu od topidla, slunečním zářením a jinými rušivými vlivy. Také se vyvarujte montáži na venkovní stěnu. Při montáži postupujte podle ilustračních obrázků.



Externí podlahové čidlo (délka 3 m, plastové pouzdro PVC) nesmí být vedeno souběžně se silovými vodiči! Může být prodlouženo max. na délku 15 metrů.

MANUÁLNÍ OVLÁDÁNÍ A PROGRAMOVÁNÍ

- Zapnutí/vypnutí přístroje**
Stiskněte tlačítko pro zapnutí/vypnutí.
- Nastavení teploty**
Pro snížení požadované teploty stiskněte nebo pro pro zvýšení .
- Nastavení hodin**
Zmáčkněte tlačítko s ikonou hodin a poté šipkami nahoru a dolů nastavte hodiny, minuty a dny. Po nastavení stiskněte znovu tlačítko hodiny pro uložení.
- Zamčení/odemčení termostatu**
Podržení dvou tlačítek po dobu minimálně 5 vteřin je termostat uzamčen nebo odemčen.
- Nastavení režimu**
Stiskem tlačítka (režim) nastavíte změnu režimu z manuálního na automatický a naopak. V manuálním režimu se ukáže na displeji ikona . V automatickém režimu se ukáže ikona .
- Nastavení týdenního programování**
Doporučujeme provést naprogramování a nastavení přes aplikaci v mobilním telefonu. Termostat umožňuje nastavit každý den 6 časových a teplotních změn. Zapněte termostat pomocí tlačítka . Podržte tlačítka a po dobu alespoň 5 vteřin. Tlačítkem režim si změníte časy a teploty dle vašich požadavků. Pro nastavení používejte tlačítka nahoru a dolů . Pořadí je nastavení času – nastavení teploty – nastavení dne v týdnu. Nastavení programů se provádí v dnech 1 až 5 (pondělí až pátek), 6 (sobota), 7 (neděle). Dny pondělí až pátek mají stejný program.

PŘEDNASTAVENÝ PROGRAM

Interval	Po-Pá (Mon-Fri)		Sobota (Sat)		Neděle (Sun)	
	Čas	Teplota	Čas	Teplota	Čas	Teplota
1	6:30	21°C	6:30	21°C	6:30	21°C
2	8:00	18°C	8:00	18°C	8:00	18°C
3	11:30	21°C	11:30	21°C	11:30	21°C
4	12:30	18°C	12:30	18°C	12:30	18°C
5	18:00	21°C	18:00	21°C	18:00	21°C
6	22:30	16°C	22:30	16°C	23:00	16°C

SERVISNÍ NASTAVENÍ

Vstup do servisního nastavení:

- Vypněte termostat pomocí tlačítka .
- Dlouze stiskněte tlačítka a po dobu minimálně 5 vteřin.
- Na displeji se objeví servisní menu (viz tabulka níže).
- Pomocí šipek a lze měnit jednotlivé hodnoty, tlačítkem lze mezi jednotlivými parametry listovat.
- Po nastavení všech požadovaných změn stiskněte tlačítko pro uložení.

Kód	Volba	Z výroby	Detaily
1Adj	Korekce teploty (interní čidlo)	-2	-9°C ~ +9°C
2Sen	Typ senzoru	In	In: interní čidlo (pro kontrolu a regulaci teploty) OU: externí čidlo (pro kontrolu a ochranu podlahy) AL: vnitřní/externí senzor (vnitřní senzor je pro regulaci pokojové teploty, externí senzor je pro teplotní ochranu podlahy.)
3Lit	Omezení teploty	50.0	5°C ~ +60°C, senzor by měl zvolit AL, jakmile je teplota vyšší než toto omezení, vypne se výstup a počká se, až se teplota sníží. Poté se výstup obnoví.
4dif	Nastavení Hystereze	1	0.5°C ~ +5°C
5Ltp	Funkce proti zamrznutí	Off	On: funkce proti zamrznutí zapnuta Off: funkce proti zamrznutí vypnuta
6Hit	Nastavení horní hranice teploty	45	35°C ~ +95°C
7OEN	Detekce otevřeného okna	OFF	On: detekce otevřeného okna zapnuta Off: detekce otevřeného okna vypnuta
80ti	Čas detekce	15	2 min ~ 30 min
90tp	Pokles teploty v detekci	2	2°C ~ 4°C
OPdt	Návrat do předchozího stavu	30	10-60 min
AFAC	Tovární nastavení	-	Když se zobrazí „—“ poté držte 5s tlačítko až se objeví „—“. Obnova nastavení hotova

DETEKCE OTEVŘENÉHO OKNA (7OEN):

Po aktivaci této funkce termostat zastaví vytápění, pokud detekuje náhlý pokles teploty (defaultně o 2 °C během 15 minut) (konstanta 90tp a 80ti). To je obvykle způsobeno otevřením okna nebo dveří. Na displeji se zobrazí ikona otevřeného okna . Termostat se vrátí do původního režimu po 30 minutách (konstanta OPdt) nebo při ruční změně požadované teploty.

PROTIZÁMRÁZOVÁ OCHRANA (5Ltp):

Po aktivaci funkce, když pokojová teplota klesne pod nastavenou hodnotu, termostat automaticky sepne (na displeji se zobrazí ikona). Termostat se vrátí do normálního režimu, jakmile se teplota zvýší. Pokud je tato funkce aktivní, funguje i v režimu OFF (na displeji svítí ikona vločky).

WIFI PŘIPOJENÍ

Před prvním použitím termostatu je nutné správně nakonfigurovat Wi-Fi síť pomocí chytrého telefonu nebo tabletu.

To umožní bezproblémovou komunikaci mezi vašimi zařízeními.

1. Krok stáhněte si aplikaci

Stáhněte si aplikaci, zaregistrujte se nebo se přihlašte pod svým účtem. Pro stáhnutí aplikace můžete také použít Apple Store nebo Google Play.

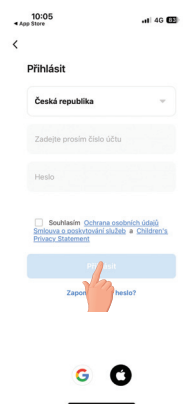
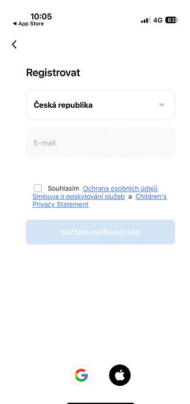
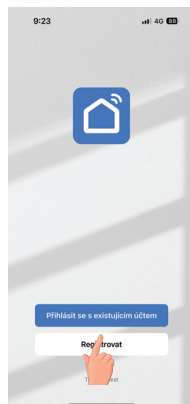
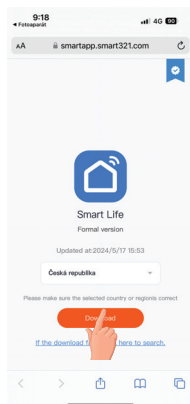
Pro stáhnutí aplikace můžete také použít Apple Store nebo Google Play.



2. Vytvořte si účet a přihlašte se

Otevřete si aplikaci, zaregistrujte se nebo se přihlašte pod svým účtem. K registraci budete potřebovat telefonní číslo nebo email.

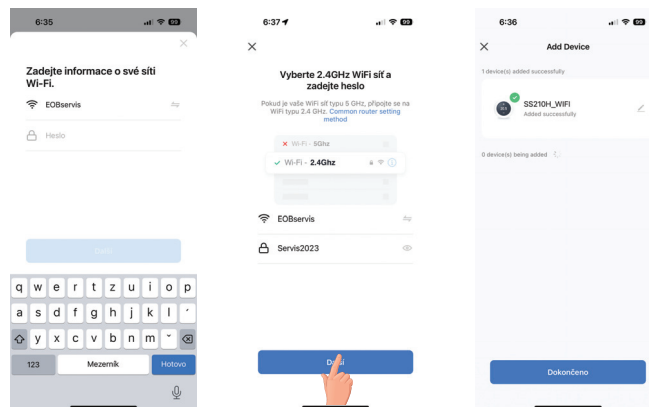
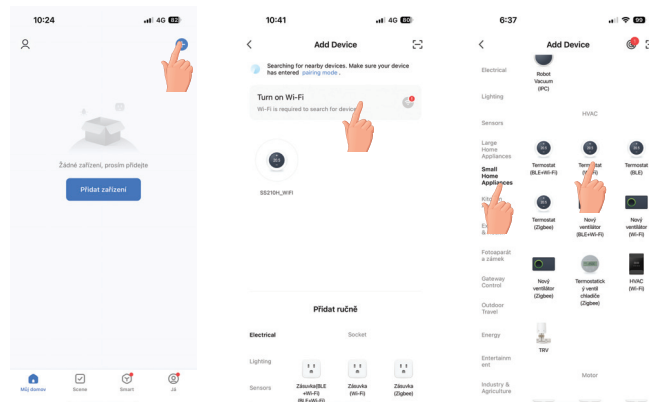
Poté Vám dojde ověřovací kód kterým se ověří, že jste to vy.



3. Připojení termostatu k aplikaci

Na termostatu současně zmáčkněte tlačítka a po dobu minimálně 5 vteřin až začne blikat na displeji ikona .

Vraťte se do aplikace, vyhledejte termostat a spárujte ho.



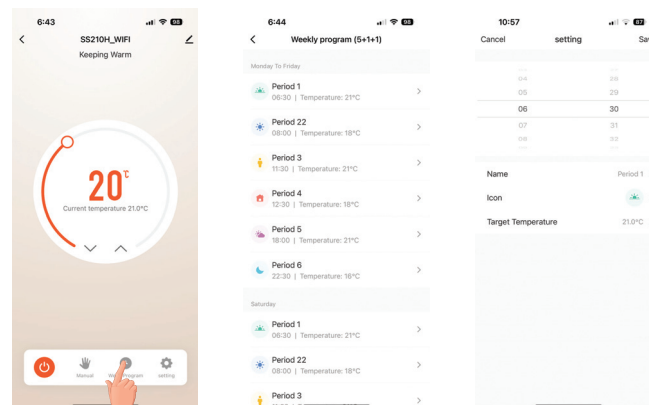
Stisknutím v pravém horním rohu stránky přidáte své zařízení. Vyberte „Small Home Application“, poté klikněte na „Termostat“, poté vyberte svou síť a vraťte se do aplikace, zadejte heslo bezdrátové sítě a potvrďte, aplikace se automaticky připojí. Dokončení může obvykle trvat 5 až 90 sekund.

Název zařízení lze upravit, když je vše správně připojeno.

- Tlačítko on/off. Tímto tlačítkem zapínáte a vypínáte termostat.
- Tlačítko mode, přepínání manuálního a automatického režimu
- Tlačítko nastavení týdenního programu, jeho stisknutím nastavíte týdenní programování
- Tlačítko na nastavování pokročilejších nastavení.

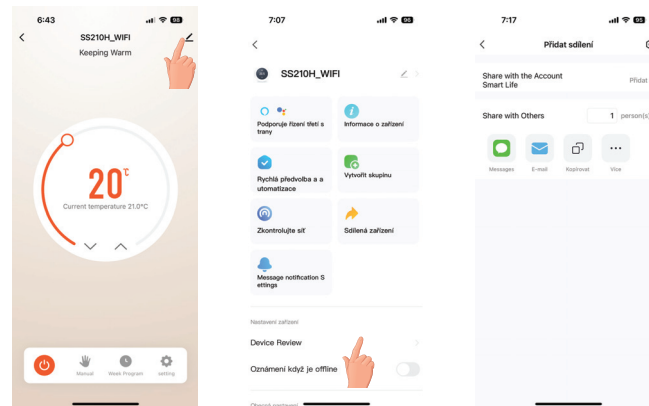
Programování termostatu v aplikaci

Po správném spárování zmáčkněte tlačítko v hlavní nabídce, a můžete dále nastavovat týdenní plánování.



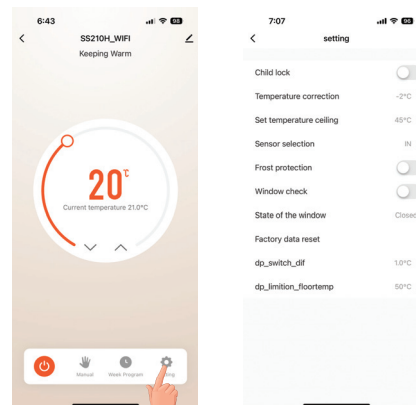
Sdílení zařízení přes aplikaci

Stiskněte tlačítko v pravém horním rohu základní obrazovky aplikace, a poté "sdílená zařízení" přidejte účet a potvrďte.



Pokročilejší nastavení v aplikaci

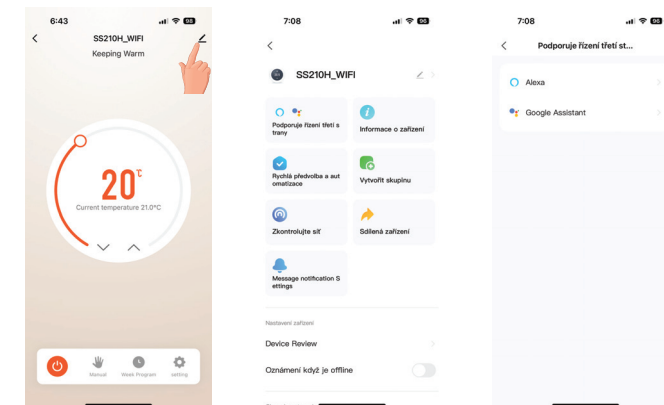
Zmáčkněte tlačítko v aplikaci a nezapomněte, že termostat musí být vypnutý, aby se všechna tato nastavení uložila.



Použití hlasového ovládání přes aplikaci

Stiskněte tlačítko v pravém horním rohu základní obrazovky aplikace. Vyberte službu "podporuje řízení třetí strany" a potvrďte ji.

Služba funguje pouze v Angličtině.



ZÁVADY A ŘEŠENÍ

	Závada	Řešení
1	Vše je správně zapojeno, ale displej je nefunkční.	Zkontrolujte, zda nejsou uvolněné svorky mezi LCD a napájecí jednotkou
2	Pokojeová teplota je jiná než	Provedte kalibraci v pokročilem nastavení skutečná.

Technické parametry

Napájení	2.30 V AC/ 50 Hz
Spotřeba	< 1.5 W
WiFi	2.4 GHz
Hystereze	0.5 až 5°C
Rozsah teplot interní čidlo	+5°C až 49°C po 0.5°C
Rozsah teplot externí čidlo	+5°C až 99°C po 0.5°C
Minimální indikační skok	0.5°C
Přesnost měření	± 1°C
Stupeň krytí	IP20
Třída ochrany	II
Výstup	max. 16 A (odporová zátěž)
Pracovní teplota	0°C až +45°C (RH < 95%)

Záruční doba je 2 roky. V případě záručního a pozáručního servisu, zašlete výrobek na adresu distributora popřípadě dovozce.



Dovozce:
ELEKTROBOCK MTF s.r.o.
Blanenská 1763
Kuřim 664 34
Technická podpora (do 14h)
Mobil: +420 724 001 633
+420 725 027 685