

**MISTRAL**  
Vision Unlimited.



## **Anténa MISTRAL MI-ANT07**

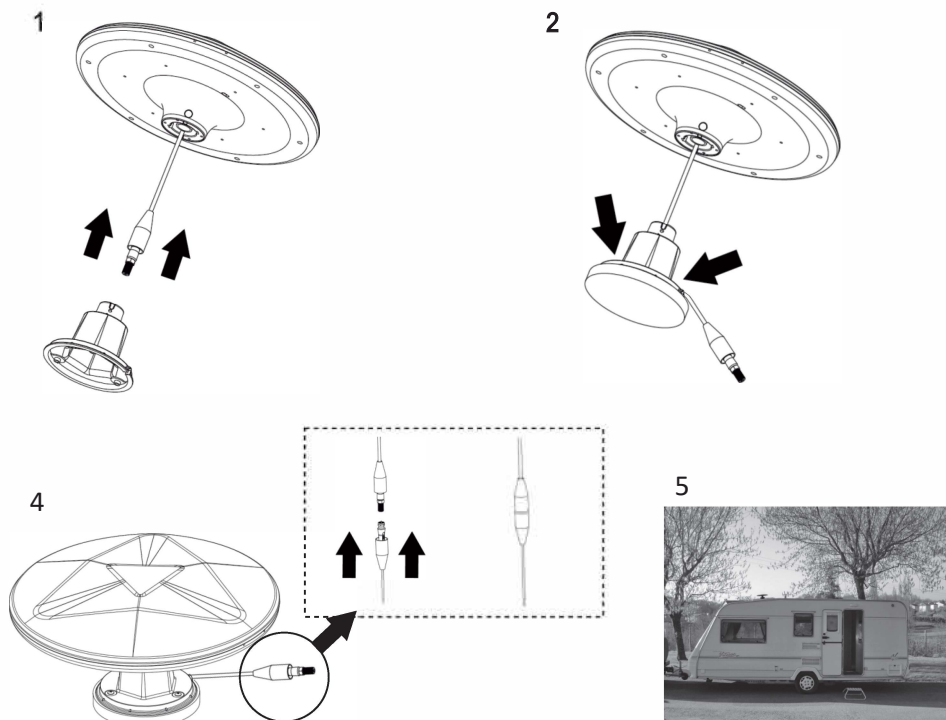
**Český návod k použití**

## Montáž antény

### Montáž antény na magnetickou patku

1. Protáhněte kabel základnou antény (obr. 1).
2. Poté připevněte základnu antény k magnetické patce pomocí přiložených šroubů (3x šrouby + podložky). Nezapomeňte vést kabel speciálně vyraženým otvorem v základně tak, aby základna dobře přilnula k magnetické patce (pozor, abyste kabel nepřerušili).
3. Vložte kabel do základny. Umístěte anténu na základnu a jemně s ní otáčejte ve směru hodinových ručiček, dokud neucítíte odpor. Utáhněte dva dodané šrouby, abyste zajistili připojení.
4. Připojte kabel F-konektoru (vycházející z antény) k dlouhému anténnímu kabelu a posuňte vodotěsné krytky tak, aby zcela zakryly konektor (aby se zabránilo vniknutí vody).
5. Umístěte anténu na střechu vozidla a připojte kabel k televizoru/Set Top Boxu nebo k oddělovači napětí od televizoru.

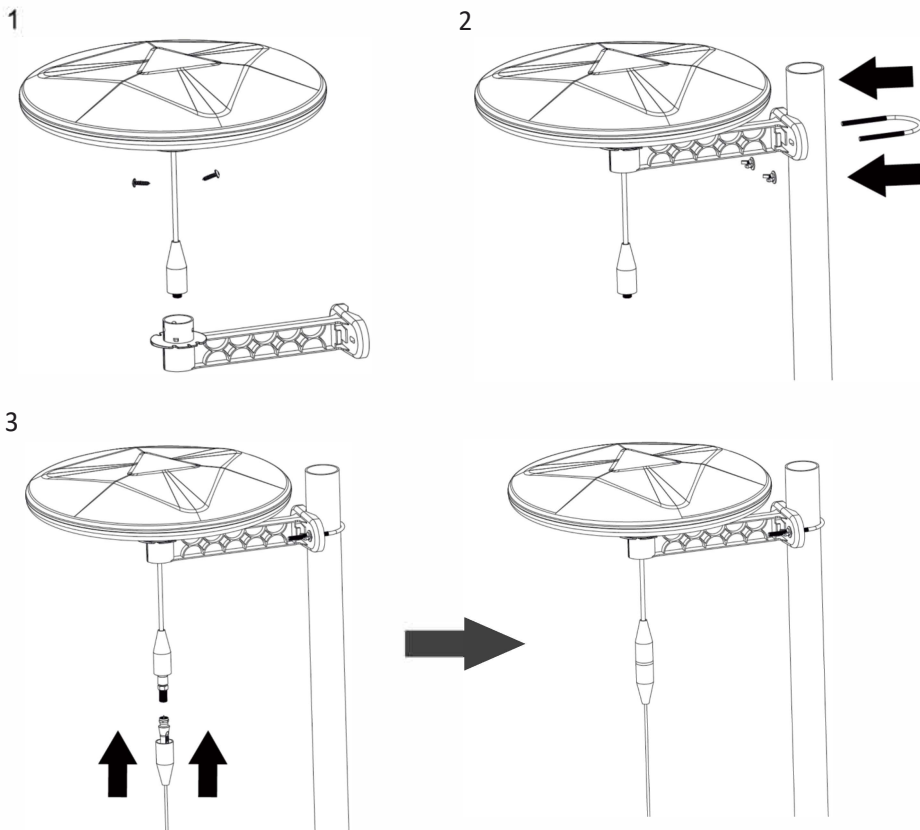
### Připojení antény k televizoru/STB-> viz. Připojení antény str. 5



## Montáž antény na boční držák

1. Protáhněte kabel středem bočního držáku. Připojte držák k anténě a opatrně jím otáčejte ve směru hodinových ručiček, dokud neucítíte odpor. Utáhněte dva dodané šrouby, abyste zajistili připojení.
2. Připevněte anténu k trubce\* a utáhněte upínací svorky (prostrčte U-šroub (třmen) trubkou a otvory v bočním držáku a upevněte křídlovými maticemi a podložkami). (obr. 2)
3. Připojte kabel s F-konektorem (vycházející z antény) k dlouhému anténnímu kabelu a posuňte vodotěsné kryty tak, aby zcela zakrývaly konektor (aby se zabránilo přístupu vody).

**Připojení antény k televizoru/STB-> viz. Připojení antény str. 5**



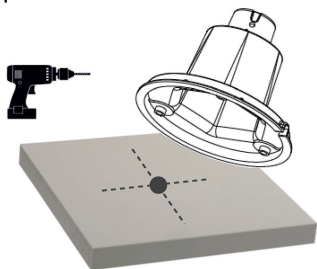
**\*Boční montáž umožňuje připevnění antény na trubku, stožár nebo stěnu (nebo jiný svislý povrch) až do průměru 55 mm. Pro přišroubování ke stěně jsou nutné vhodné šrouby a kolíky (nejsou součástí dodávky).**

## Montáž antény napevno na zem

- 1 Umístěte základnu antény na pryžové těsnění na povrchu, ke kterému má být anténa připevněna. Označte si místo a udělejte do povrchu otvor, kterým má procházet kabel od antény (nejlépe uprostřed použité patky).
- 2 Vyznačte si místo, kterým má procházet kabel od antény (nejlépe uprostřed použité patky). Připevněte základnu antény k povrchu pomocí tří šroubů/závitů (v závislosti na způsobu montáže a typu povrchu) (nejsou součástí dodávky).
- 3 Připevněte základnu antény k povrchu. V dalším kroku protáhněte kabel základnou antény a otvorem v povrchu a umístěte anténu na již připevněnou základnu. Jemně otáčejte anténou ve směru hodinových ručiček, dokud neucítíte odpor. Utáhněte dva dodané šrouby, abyste zajistili připojení.
- 4 Připojte kabel s konektorem F (vycházející z antény a procházející střechou nebo jiným povrchem) k dlouhému anténnímu kabelu ze sady.

**Připojení antény k televizoru/dekodéru-> viz. Připojení antény str. 5**

1



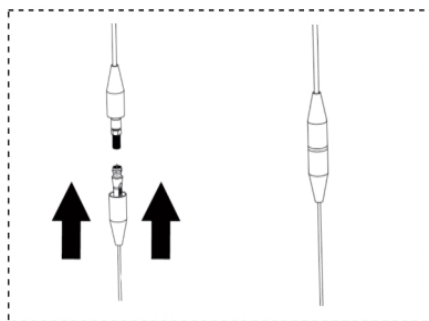
2



3



4

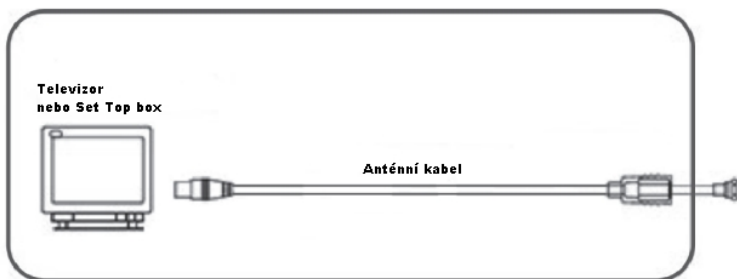


## Připojení antény

Anténu MI-ANT07 lze napájet 5V DC přímo z RF zdířky televizoru nebo Set Top Boxu, pokud je touto funkcí vybaven, nebo ze zásuvky USB (portu) televizoru nebo Set Top Boxu (STB).

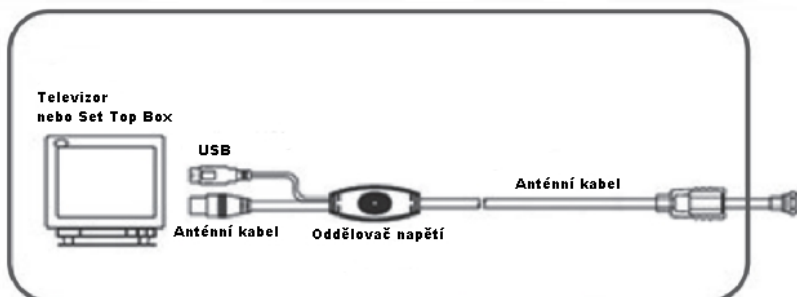
### 1. Přímo z anténní zásuvky televizoru.

Pokud má váš televizor funkci aktivní antény (podporu napájení zesilovače 5V) můžete vynechat oddělovač napětí, který je součástí sady. K připojení antény k televizoru stačí dodávaný anténní kabel.



### 2. Napájení z USB portu na televizoru nebo Set Top Boxu (STB).

Pokud televizor nemá podporu napájení zesilovače v anténě, připojte anténní kabel k oddělovači napětí a poté jej připojte k anténní zásuvce televizoru. Poté napájejte oddělovač napětí pomocí přídatného USB kabelu (1 m) ze sady a připojte jej do zásuvky (portu) USB televizoru nebo jiného zařízení.



## Balení obsahuje

- 1x Anténa MISTRAL MI-ANT07 bílá
- 1x Magnetický držák (patka)
- 1x Boční plastový držák (délka 20 cm)
- 1x 6 m koaxiálního kabelu (F konektor + gumová krytka a IEC samec)
- 1x Oddělovač napětí s IEC výhybkou + USB kabel 1m pro napájení 5V DC
- 1x Upevňovací prvky pro boční úchyt (šrouby, hmoždinky, třmeny)
- 1x Český návod k použití

Magnetická patka má gumový kryt, který zabraňuje poškrábání karoserie.

## Technické specifikace antény

- Frekvenční rozsah UHF: 470 - 698 MHz
- Frekvenční rozsah VHF: 174 - 230 MHz
- Úhel příjmu: 360 stupňů
- Zisk: 35 dB
- Výstupní úroveň signálu: 115 dBuV (max.)
- Šum: <2 dB
- Napájení: 5V DC
- Proudová spotřeba: 10-20 mA
- Montáž: magnetický držák nebo boční plastový držák
- Délka anténního kabelu: 6 m
- Délka USB kabelu od výhybky: 1 m
- Průměr antény: 33 cm
- Výška antény s magnetickým držákem: 16 cm
- Hmotnost antény: 0.82 kg
- Hmotnost antény s magnetickým držákem: 1.51 kg
- Rozměry balení (krabice): 45 x 35.5 x 12.5 cm
- Hmotnost balení: 2.6 kg

## POZNÁMKA

Příjem antény může být ovlivněn přírodními nebo umělými překážkami na cestě od vysílače k anténě. Anténu neumísťujte do blízkosti zařízení s vysokou spotřebou energie, např. klimatizace, mikrovlnné trouby. Pro lepší kvalitu příjmu se doporučuje namontovat anténu co nejvýše. Při montáži na vozidlo nebo jachtu se ujistěte, že je anténa bezpečně upevněna.

## POZOR

V zájmu vlastní bezpečnosti a bezpečnosti ostatních účastníků silničního provozu je zakázáno používat magnetickou anténu za jízdy. Při silných poryvech větru, dešti nebo nerovném povrchu vozovky hrozí nebezpečí, že se anténa oddělí od střechy.

## Řešení problémů

Pokud nehrají programy:

- a) zkontrolujte, zda je anténa správně připojena podle pokynů.
- b) zkontrolujte, zda je napájení televizoru nebo zásuvky USB aktivní.
- c) zkontrolujte polohu antény, případně změňte její umístění (nejlepší příjem je zaručen, pokud je anténa umístěna ve směru vysílače).

**MISTRAL**  
Vision Unlimited.

[www.atoselektro.cz](http://www.atoselektro.cz)



Vyrobena v PRC

AtosElektro